



política ambiental e social



Sumário

Eossistema

1. Valores

1.1. Valores

2. Princípios

2.1. Política e valores

2.2. Trabalho infantil ou escravo

2.3. Responsabilidade Ambiental

2.4. Diversidade

2.5. Ambiente de trabalho

3. Disposições finais



Ecosistema

Estamos no centro.

Acreditamos que para nosso sucesso a longo prazo, precisamos trabalhar a cada dia para o sucesso de cada stakeholder desse ecossistema.



1 valores



1.1 Valores



Inovação

em primeiro lugar

Temos paixão por um produto simples e incrível.



Valorizar

quem faz e fez

Lideramos pelo exemplo e compartilhamos a visão e o propósito.



Responsabilidade

socio-ambiental

Comprometimento com o desenvolvimento econômico, social e ambiental nas nossas decisões



Qualidade

na execução

Engajados e responsáveis, temos disciplina para gerar resultados e superar desafios.



Comprometimento

e integridade

Entregamos com foco e mantemos a transparência com nossos clientes.



Evoluir

e crescer

Buscamos novos conhecimentos e desenvolvemos os outros, vibramos com o sucesso de todos.

2 princípios



2.1 Princípios

Política alinhada aos nossos valores

A Minery nasceu para melhorar a vida das pessoas e negócios, sendo assim, seguimos e respeitamos todos os direitos sociais e ambientais.

Por isso, em todas nossas relações pessoais e de trabalho, prezamos o respeito aos Direitos Ambientais e Humanos da ONU e às convenções da Organização Internacional do Trabalho.

Exigimos que todos os membros do nosso ecossistema compartilhem dos mesmos princípios.

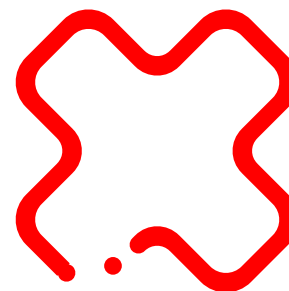




2.2 Princípios

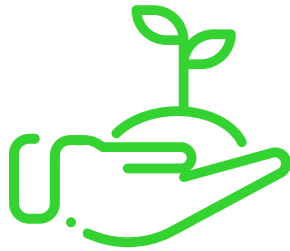
Trabalho infantil ou escravo

Em respeito às normas internacionais, enfatizamos que não admitimos o emprego de menores de 16 anos e promoção de qualquer regime de trabalho forçado, escravo ou análogo ao escravo.





2.3 Princípios



**Responsabilidade Ambiental,
esse é nosso negócio.**

Acreditamos que a sustentabilidade ambiental é fundamental para manter a vida.

Exigimos o gerenciamento de riscos e os impactos visando o mitigar danos às comunidades em que nossos mineradores operam.

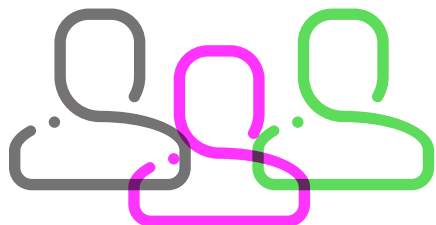
Cobramos e levamos um legado social, econômico e ambiental positivo, garantindo, desta forma, a continuidade de todo processo.

Por isso, nos preocupamos em:

- Atender a todas regulações legais em relação a prevenção do meio ambiente;
- Respeitamos e cobramos as exigências legais, tais como condicionantes e autorizações ambientais;
- Acompanharemos o cumprimento das metas da empresa relativas, aos mineradores, sobre o consumo sustentável de recursos como água, energia elétrica e combustíveis, assim como as metas de redução de geração de resíduos e de emissões atmosféricas.



2.4 Princípios



Diversidade gera inovação

Todos colaboradores, parceiros e partes envolvidas devem ser tratados com respeito e dignidade, independente de gênero, raça, incapacidade física, orientação sexual, religião, origem social ou étnica.

Não aceitamos, em hipótese alguma, assédio sexual, moral ou físico.

Possuímos assíduo controle nos processos internos, para que não haja discriminação nos processos de contratação, desenvolvimento, promoção e compensação.



2.5 Princípios



Ambiente de trabalho

Um ambiente agradável e descontraído, com condições de segurança e higiene adequada, influenciam diretamente na produtividade e criatividade das pessoas.

Por isso, nos nossos escritórios, atendemos às regulamentações legais e aos padrões de saúde e segurança.

3 disposições finais



Aplicação

A Diretoria Executiva é responsável por garantir a aplicação destas políticas e propor ao Conselho de Administração o seu aperfeiçoamento e a sua atualização, sempre que necessário.

Dúvidas sobre a interpretação, a abrangência ou os procedimentos relacionados as Política devem ser tratadas pela Ouvidoria, que, quando necessário, direcionará as questões específicas às outras áreas da empresa.



Reportando

Sempre que presenciar ou suspeitar de alguma violação, é sua responsabilidade reportar o ocorrido ao seu gestor, à área normativa do processo ou à Ouvidoria.

Dessa forma, prezaremos para que nossa empresa se mantenha nos mais altos padrões de ética e integridade.



Consequências de violações

Violações a demais políticas, normas, procedimentos e orientações da Minery sujeitam os infratores as consequências, que incluem advertência verbal ou formal, suspensão ou exclusão.

As medidas disciplinares são aplicadas considerando o tipo de violação e sua gravidade, submetidas às orientações do Conselho de Administração da Minery.



Contatos

Suporte

marketing@minery.com.br

Site

www.minery.com.br

Rua Funchal, 538, 16º Andar
Vila Olímpia - São Paulo

© Copyright 2019 Minery Mining Marketplace LTDA.

Este documento pode conter informação confidencial ou privilegiada, sendo seu sigilo protegido por lei. Não podendo usar, copiar ou divulgar as informações nela contidas ou tomar qualquer ação baseada nessas informações.